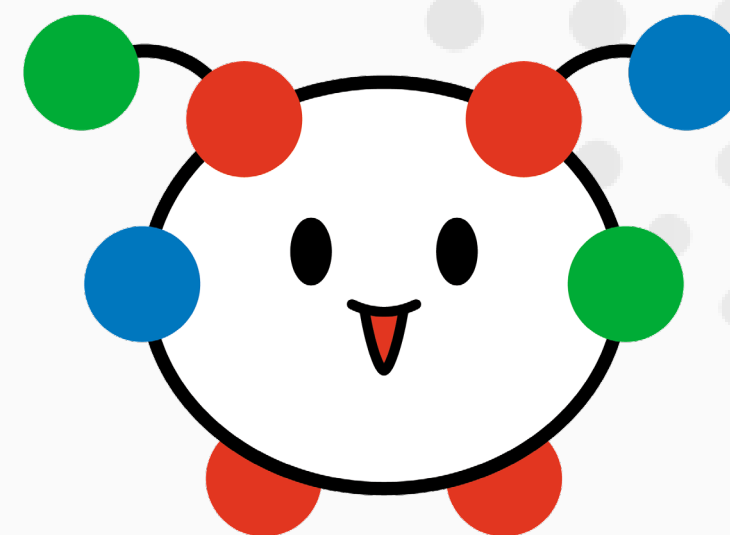
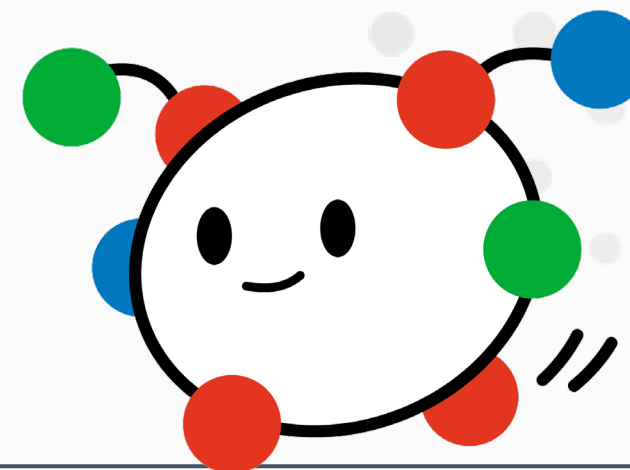


「南砺市文化芸術アーカイブズ」について



目次

- 01 – 南砺市について
- 02 – 「南砺市文化芸術アーカイブズ」概要
- 03 – 「南砺市文化芸術アーカイブズ」各ページの紹介
- 04 – 「南砺市文化芸術アーカイブズ」の課題
- 05 – 「南砺市文化芸術アーカイブズ」今後の取り組み

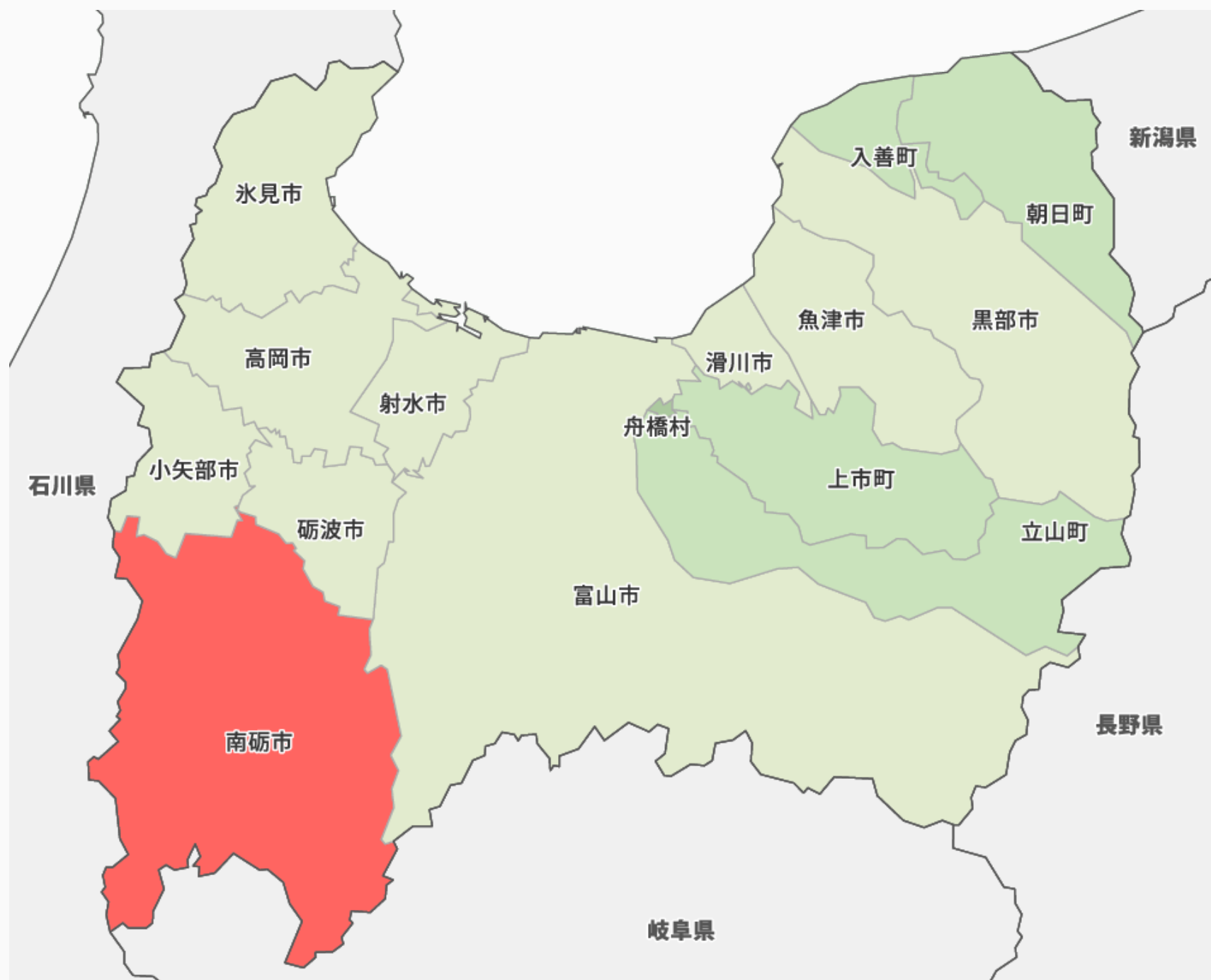


01

南砺市について

01

南砺市について



【基本データ】

- ・面積: 668.64km²
- ・人口: 47,104人
- ・世帯数: 17,565戸

(令和5年10月末現在)

南砺市について

2004年(H16.11.1)に8町村が合併→南砺市へ



2011年（H23.3）文化庁文化芸術創造都市を受賞！

■ 伝統文化の継承

- ・ 五箇山世界遺産
- ・ 五箇山民謡
- ・ 城端曳山祭
- ・ 利賀の初午
- ・ 福野夜高祭



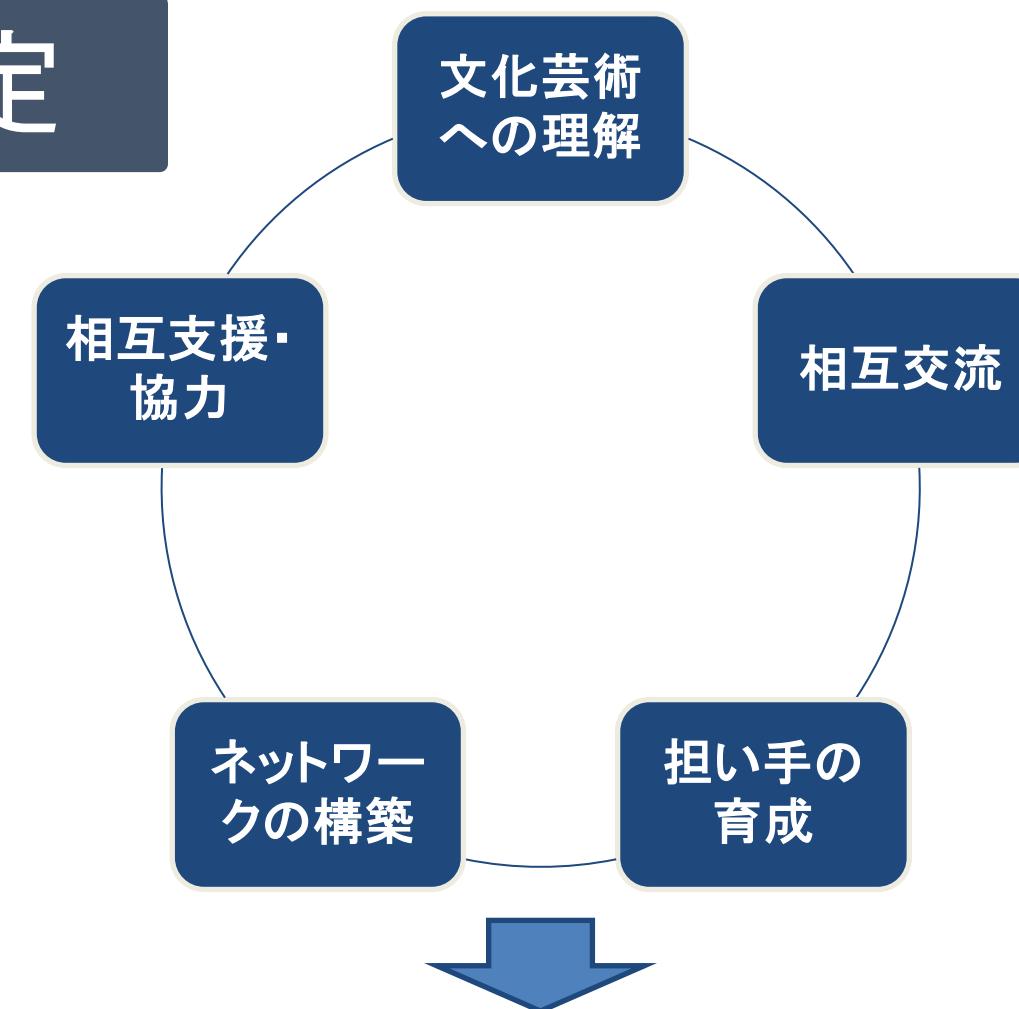
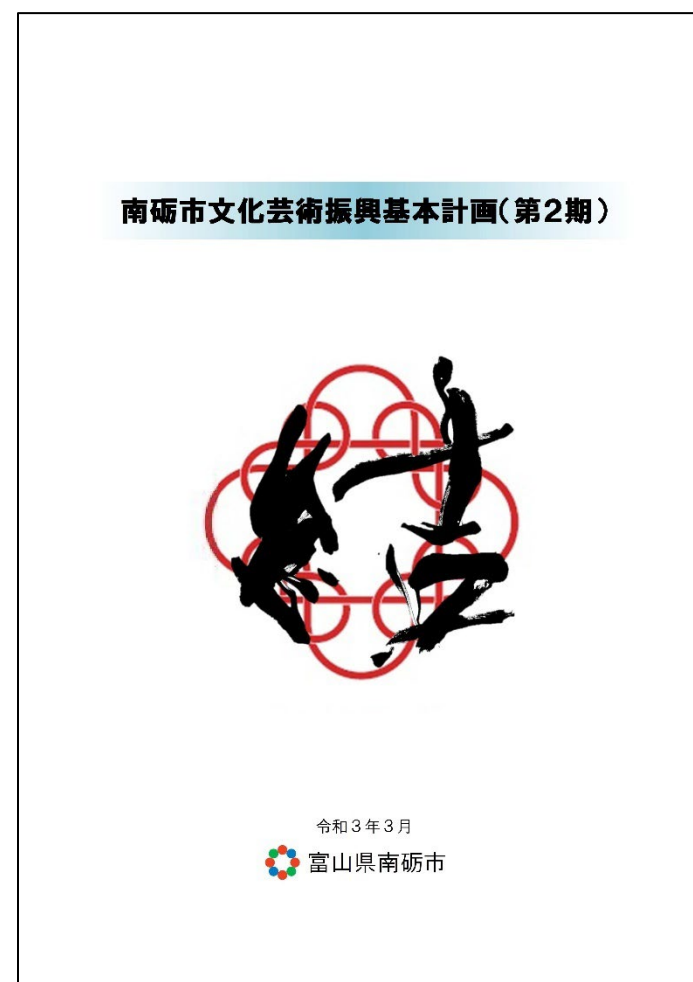
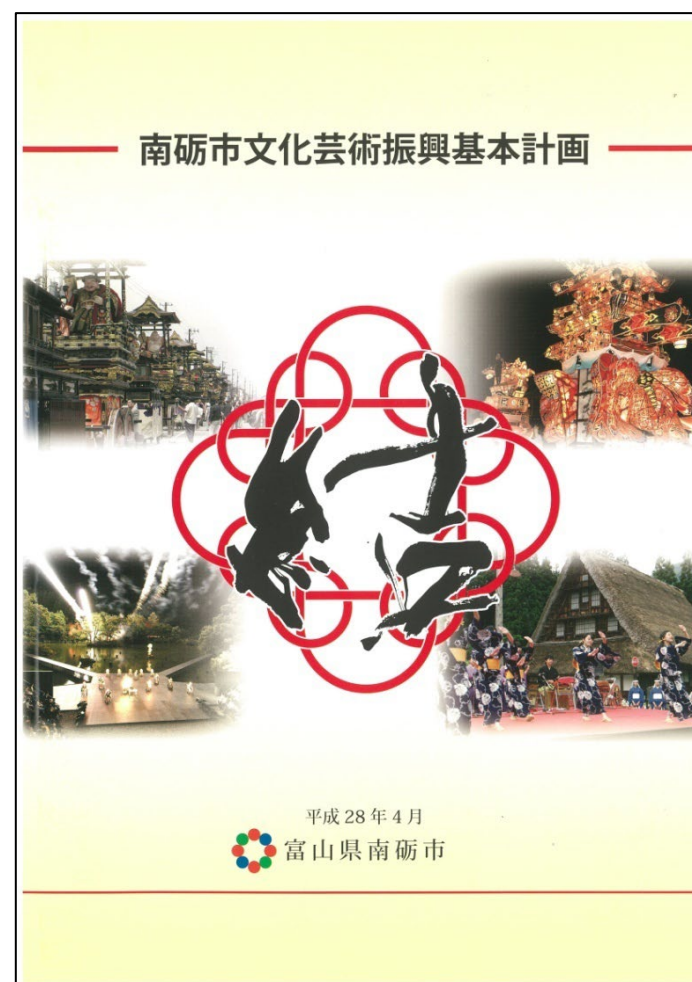
■ 国際文化交流

- ・ 【演劇】SCOTサマー・シーズン
- ・ 【木彫刻】南砺市いなみ国際木彫刻キャンプ
- ・ 【ワールドミュージック】スキヤキ・ミーツ・ザ・ワールド



新たな世界の文化も積極的に取り入れ、地域振興を図っていることが評価された。

南砺市文化芸術振興基本計画の策定



文化芸術の振興による地域コミュニティの活性化

「結(ゆい)」の力を「結ぶ力(ネットワーク)」に

「南砺市文化芸術アーカイブズ」の開設

「南砺市文化芸術振興基本計画」(H27)に基づき策定された
「南砺市文化芸術振興実施計画」(H28)の実施事業として、

- ・「南砺市文化芸術アーカイブズの作成」
- ・「南砺市お祭りカレンダーの作成・運営」が挙げられている

→H31.3「南砺市文化芸術アーカイブズ」公開

02

「南砺市文化芸術アーカイブズ」 概要

02

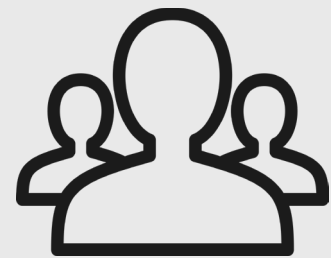
「南砺市文化芸術アーカイブズ」概要

①設置目的



情報の一元化

市内の文化・芸術に関する情報を一元化して公開
→市民の文化・芸術への理解を促す



共同編集

市民自身も情報の追加・更新が可能
→市民とともに内容を充実させていく



担い手募集

獅子舞等の伝統行事の人手不足・後継者不足
→地区内外の協力者を求めるツールとして活用する

「南砺市文化芸術アーカイブズ」概要

②情報掲載数

1, 034件
(2023/11/1時点)

項目	データ数(件)
新着情報	180
NANTO Wiki	307
文化財	258
獅子舞	76
まつり	41
木彫刻キャンプ	167(準備中)
文化遺産	5
文化芸術団体	0(準備中)
計	1, 034

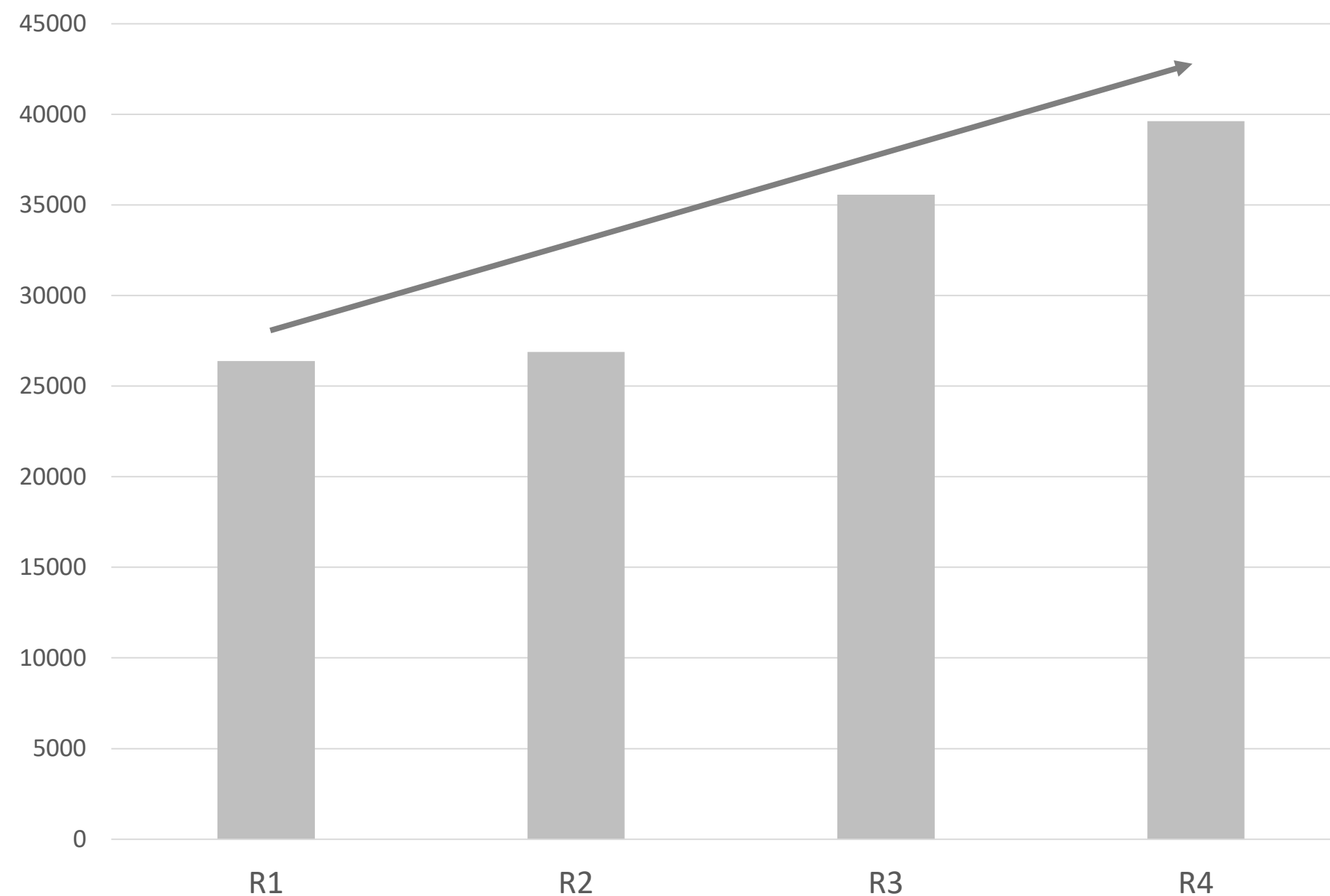
「南砺市文化芸術アーカイブズ」概要

③アクセス数

令和4年度
年間アクセス数

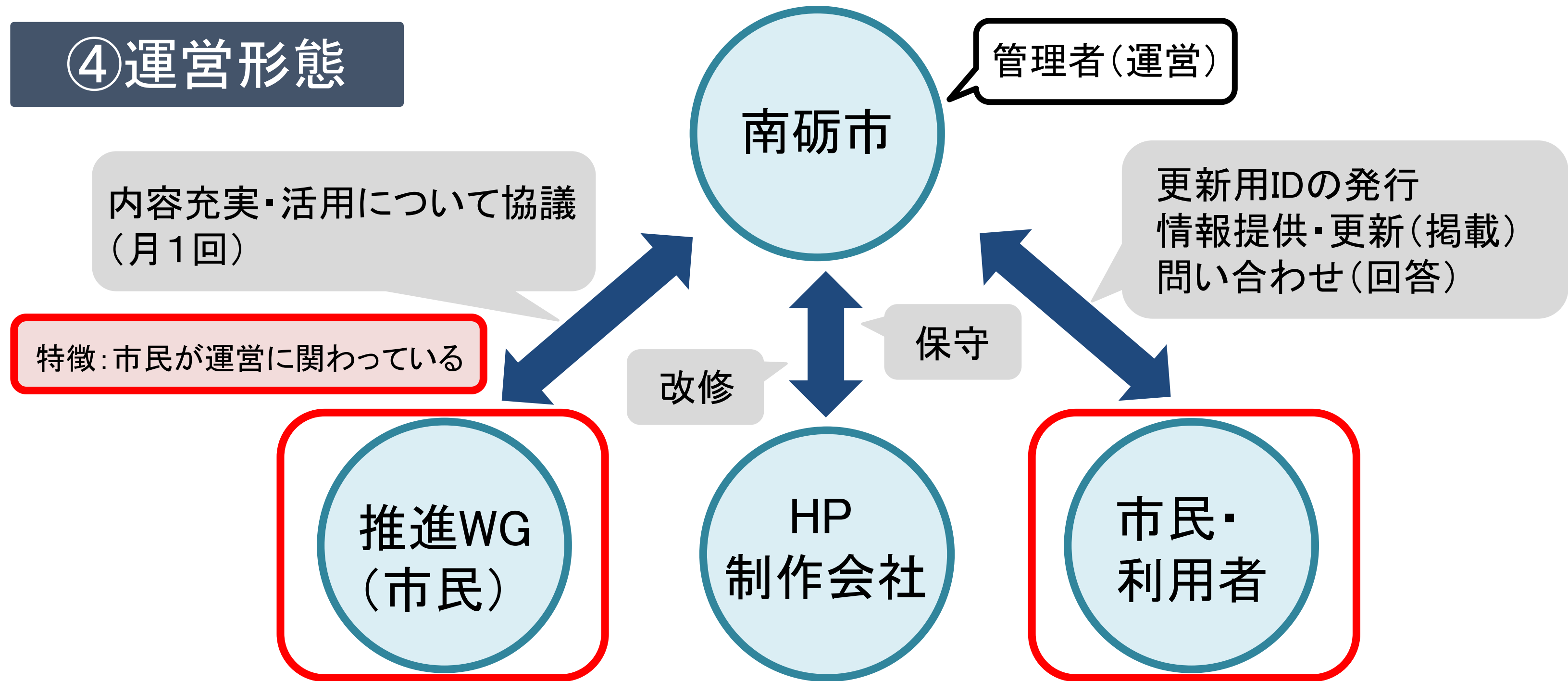
39,626件
(3,302件/月)

「南砺市文化芸術アーカイブズ」年間アクセス数（件）



「南砺市文化芸術アーカイブズ」概要

④運営形態



03

「南砺市文化芸術アーカイブズ」 各ページの紹介

03

「南砺市文化芸術アーカイブズ」各ページの紹介

「南砺市文化芸術アーカイブズ」

<https://culture-archives.city.nanto.toyama.jp/>



04

「南砺市文化芸術アーカイブズ」 の課題

04

「南砺市文化芸術アーカイブズ」の課題

- ・市民からの認知度が低い
- ・視聴覚資料(写真・動画)が少ない
- ・掲載されていない情報がある(NANTO Wikiや獅子舞)

文化財や祭り等、歴史のある文化に関する情報を保持しているのは
HPを見る機会が少ない高齢者が多い
→情報発信者と受け手の世代に差がある

→様々な世代を巻き込んだ運営・活用の周知が必要

05

「南砺市文化芸術アーカイブズ」 今後の取り組み

05

「南砺市文化芸術アーカイブズ」今後の取り組み

デジタルアーカイブの追加

- ・市民から募集した地域の昔の写真を「デジタル写真館（仮称）」として公開
→郷土資料の保存・小中学生のふるさと学習への活用を目指す



THANK YOU!

ありがとうございました!

