

# 前川ゼミ 最終発表

---

J16026 小林香平

# 信州上田デジタルマップ (d-commons.net)課題探求

---

## ●前期

デジタルマップの課題発見

開発者の方との打ち合わせ  
ツイッターやブログ等、SNSの試行

ゼミ生へのアンケート作成

## ●後期

デジタルマップの課題発見

アンケート作成と考察

# ○概要・目的

---

- 「信州上田デジタルマップ」には不便な点や、分かりにくい部分が散見している。

分かりやすく扱いやすいサイトに進化すれば、初めて利用する方でも戸惑うことなく直感的にサイトを活用できる。また、利用者の定着にもつながる。デジタルマップに潜んでいる課題点を探るのが目的である。

[みんなで作る信州上田デジタルマップ \(d-commons.net\)](http://d-commons.net)

# ○前期:デジタルマップの課題発見

---

●「みんなでつくる信州上田デジタルマップ」を自由に閲覧し、不便な点や分かりにくい個所を探求した。

・マイサイト(子サイト)からトップページ(親サイト)への戻り方や全記事の閲覧方法が分かりにくい等の課題発見

・ツイッターやブログを利用し、デジタルマップとの比較(ヘルプ項目の充実、投稿の手軽さ等の発見)

・開発者の方との打ち合わせを行い、意見の交換

具体的な詳細→[みんなでつくる信州上田デジタルマップ | 中間報告 \(d-commons.net\)](#)

→[みんなでつくる信州上田デジタルマップ | プロジェクト研究 前期振り返り \(d-commons.net\)](#)

# ○新しくなったデジタルマップ(1)

---

- 2021年10月より、d-commons.netのUIが変更した。

トップ画面、マイサイト画面に20項目以上表示されていたカテゴリーが「カテゴリ選択」ボタンに、おすすめ記事が「おすすめ記事」ボタンに収納され、コンパクトで見やすくなった。

全ての記事を見るボタン(全件表示)が大きく表示され、視覚的に見つけやすいものになった。

- 一方、個別サイト検索が非対応、作成した記事のURL取得が不便、マイサイトからトップページへの戻り方が分かりにくい等、まだ洗練できる箇所は残っていると考えられる。

# ○新しくなったデジタルマップ(2)

変更前

はじめての方へ | 新規ユーザー登録 ログイン



みんなでつくる  
信州上田デジタルマップ

歴史文化スポット	地域の記録	自然	温泉・観光・食	祭・イベント
商品・工芸品	気になるスポット	地域めぐり・まちあるき	旅れば	文書記録
写真記録	講座等記録	面白記事抄	私の地域探求	上田のelaboration
地域PR映像	人物伝	2020信州上田学A	2020信州上田学B	2021信州上田学A&B
プロジェクト研究	地域学習研修記録	公文書利用地域学講座	最初の投稿	その他

信州上田学特設サイト→ [上田学B | 上田学A | 地域資料集 | 蚕都上田アーカイブ]

情報をさがす

全件表示  検索

おすすめ記事



変更後

はじめての方へ | 新規ユーザー登録

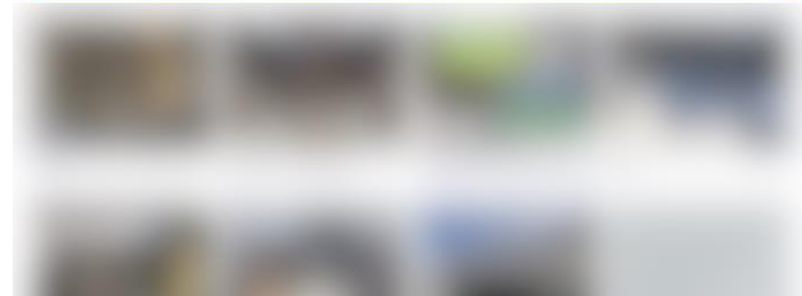


みんなでつくる  
信州上田デジタルマップ

全部みる  カテゴリ選択 おすすめ記事 個別サイト検索  
検索

信州上田学特設サイト→ [上田学B | 上田学A | 地域資料集 | 蚕都上田アーカイブ]

新着記事



# ○後期:課題発見とアンケート(1)

---

- 前期に引き続き、デジタルマップを閲覧しUIの課題発見を行った。
  - ・変更案だけではなく、作成途中に記事をプレビューできる機能、作成した記事のURL取得を管理画面で取得できる機能等、利便性の考察と提案。
- 11月19日に行われた「長野県総合教育センター研修会」で、d-commons.netを体験した教員の方々へのアンケートを実施。
  - ・記事投稿時、閲覧時共に不便を感じるという声は殆ど無く、操作方法を獲得できればとても役に立つ、ブラウザ上で完結するところが扱いやすい等、好評な意見が多い。
  - ・一方で、地図のマッピング時に検索機能を求める声や、いいねやコメント欄追加の要望が見受けられた。

具体的な詳細→[みんなで作る信州上田デジタルマップ | 中間報告 \(d-commons.net\)](#)

# ○後期:課題発見とアンケート(2)

---

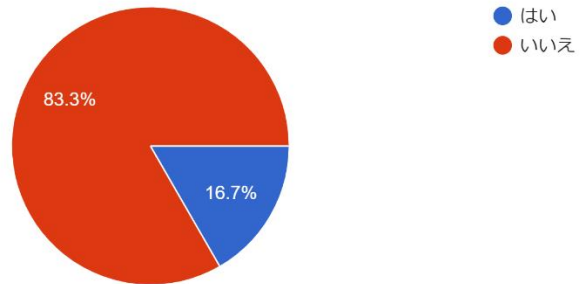
- 「情報通信文化論」を受講している学生にも、d-commons.netについてアンケートを実施した。
  - ・内容は「記事閲覧時に不便はあったか」「記事投稿時に不便はあったか」「どんな不便があったか」「欲しいと思った機能、意見や要望」である。
  - ・こちらのアンケートでも、記事閲覧時投稿時共に不便は無いと回答する方が多かった。
  - ・記事や資料が探しにくい、個人サイトからトップページの戻り方が分かりにくい、画像の投稿がしにくい、PCだと複数の画像を掲載できない、検索ワードに忠実なものがヒットしてほしい等の要望や意見が見受けられた。



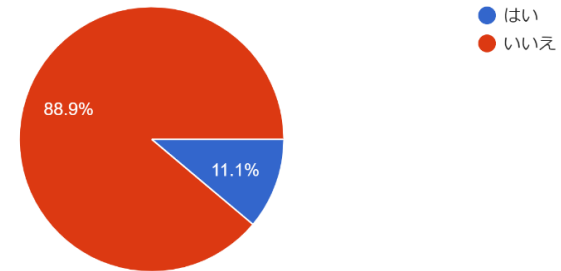
# ○後期:課題発見とアンケート(3)

---

問1、記事閲覧の際に不便はありましたか？  
18件の回答



問3、記事投稿の際に不便はありましたか？  
18件の回答



# ○後期:課題発見とアンケート(4)

---

## ●アンケートのまとめと考察

- d-commons.netを体験した教員の方や、講義でd-commons.netを使用した学生からはおおむね高評価であり、不便を感じる声は少なかった。
- 一方で記事が投稿できない、画像の投稿がし辛く複数の画像を記載できない、地図の正確な位置が分からない時がある。といった意見が存在する。
  - ヘルプ項目の不足が原因か。PCだと複数の画像が載せられないという意見があったが、PCでも掲載する事は可能である。
- 地図上に写真が表示されれば面白い、マップはキーワードから地点検索や登録ができれば便利、地図に記事がプロットされているような地図が見たい等の意見もあり、マップ機能に未知の可能性が秘められていると考えられる。
- 実装してほしい機能としては、コメント欄やいいね機能が欲しいという声(主に教員の方から)上がった。

# より便利で、楽しいものにするためには？

---

- 楽しむものとは...？

- ・投稿者へのフィードバック、感想や意見交換(いいねボタンや記事へのコメント欄追加)

- 一方的な投稿で終わらせるのではなく、閲覧者と投稿者の接点を作る。

- ・マイサイトのカスタマイズ性(サイト内の色を変更する、プロフィール画像の追加)

- 利用者の愛着や個性の発揮。

- ・マップを賑やかに

- マップ上に投稿した写真を記載し、「デジタルマップ」を面白くする。

# より便利で、楽しいものにするためには？

---

- 便利なものとは...？

- ・記事管理画面の活用の幅を広げる

- URLを取得しやすくする、管理画面から投稿した記事へのリンクを追加等、利便性を向上させる。

- ・迷路状態からの脱却(マイサイトからトップページへの誘導)

- 自分自身がデジタルマップのどこにいるのか分からなくなる場合があるため、誘導を分かりやすいものにする。

- ・ヘルプ機能の追加・充実

- あって損があるものではない。記事投稿の仕方がレクチャーされれば、画像の貼り付けや投稿が滞る事もない。