

# 附属図書館の Elaboration

前川ゼミA班

金田 亜美花

近藤 千織

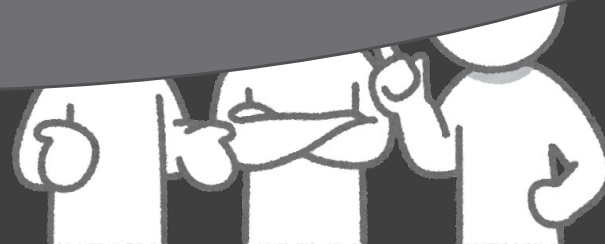
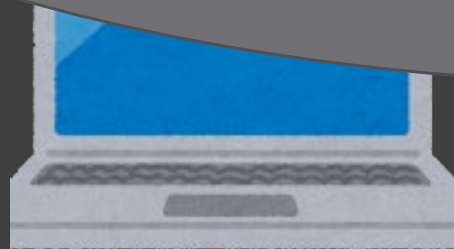
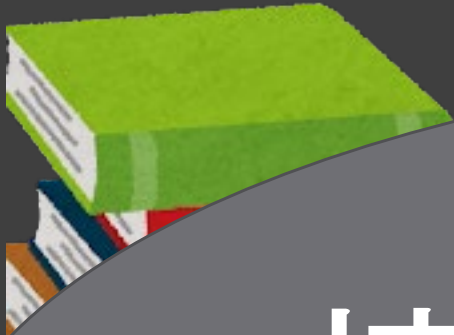
増田 彩花

柳沢 拓海

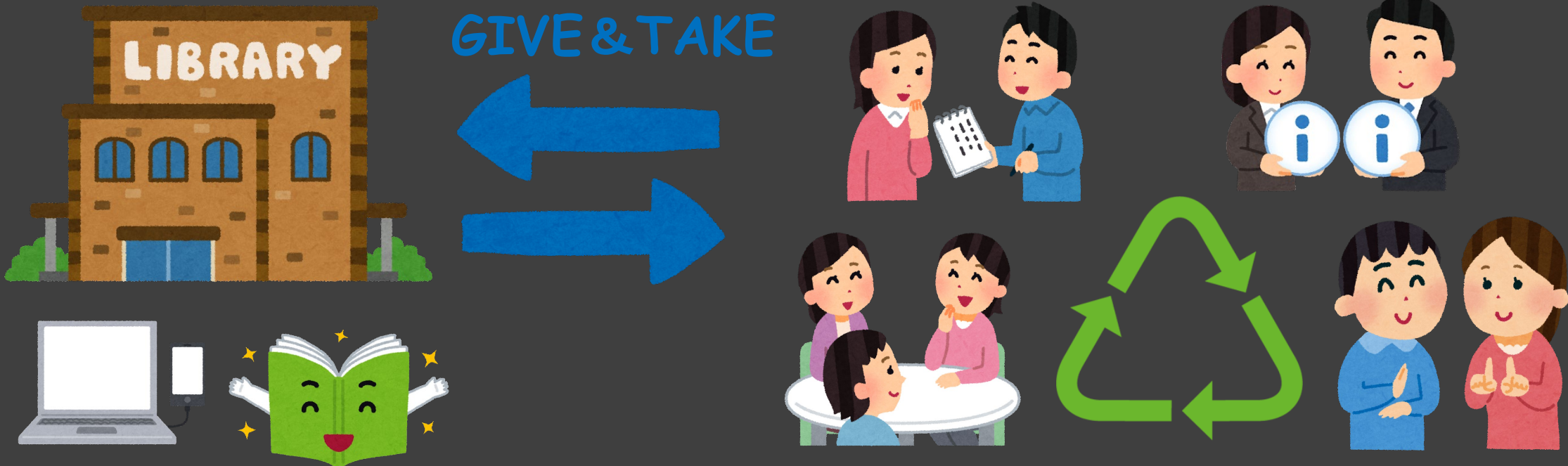
渡辺 啓太

そもそも図書館とは？

情報を得るための  
場所



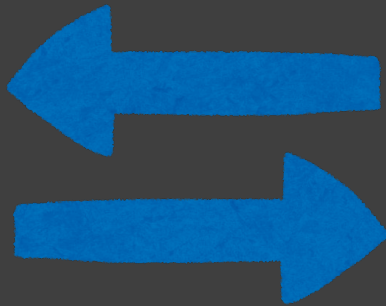
# 図書館という場で情報の共有ができ 新しいものを**生み出す**補助をする場



# 図書館という場で情報の共有ができ 新しいものを**生み出す**補助をする場



GIVE & TAKE



# 現状

新たな物を生み出す場になれていない

自習目的での利用者が多い

静かで暗い雰囲気

地域に開かれていない

# 課題とその背景

## ①入りにくい雰囲気

- → 静かにすべきという固定観念

## ②情報の供給手段が本のみしかない

- → 本を扱う場所という固定観念

# 課題とその背景

## ③ 検索機能が使いにくい

- → 検索機能の使いにくさに対する問題意識が低い

## ④ どんな本が置いてあるか分かりづらい

- → 「宣伝しなくても用事があれば勝手に来る」という考え方がある

# Elaborationの方向性

デジタルと紙媒体の融合



居心地がいい空間に



ご清聴  
ありがとうございました