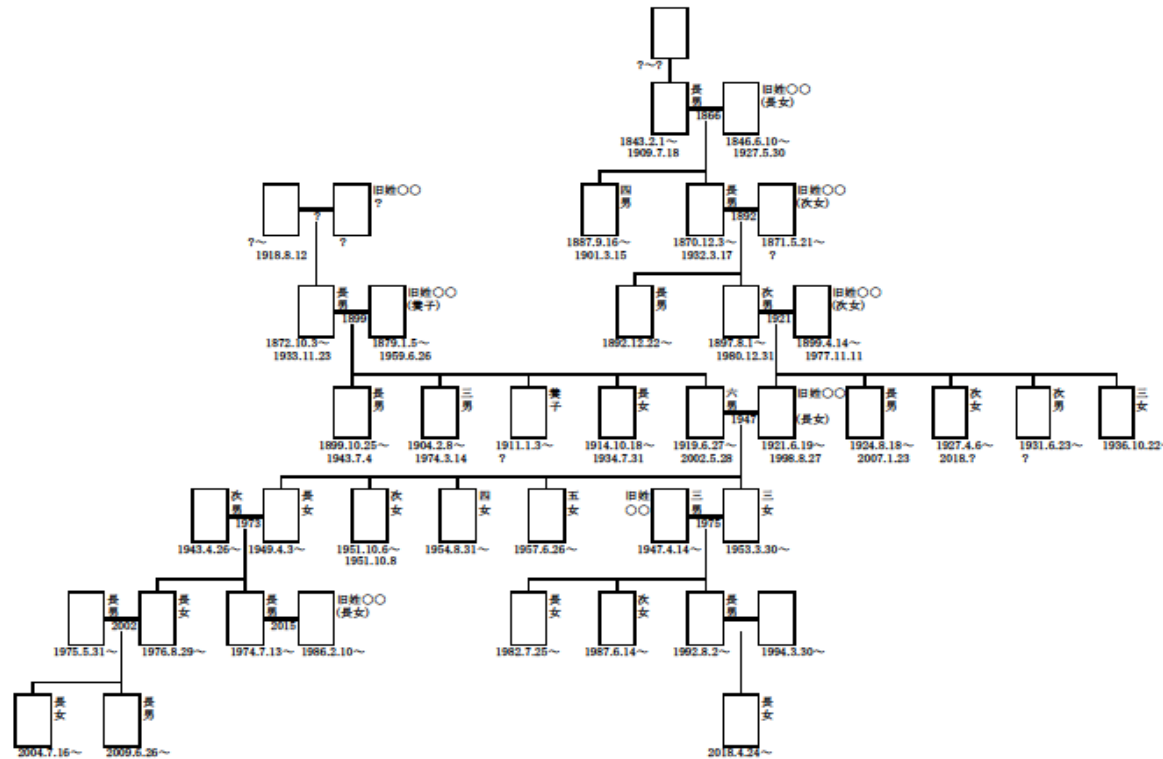


家系図



◎現在までの家系図...氏名(旧姓)、生/没年月日など

今後の展開

⇒一次資料の「戸籍謄本」をデータ保存

⇒①個人の写真を貼付②家と周辺の写真を貼付

③聞き取りした個人音声を貼付(並行して文字起し)

⇒家族、親族が見られる共有ツールで保存していく