

# 蓼科小学校クイズ大会

**蓼科小学校の皆さんこんにちは！  
蓼科高校です。**

・皆さんは立科町についてどのくらい知っていますか？



立科町役場



ふるさと交流館

# 蓼科町探検隊！

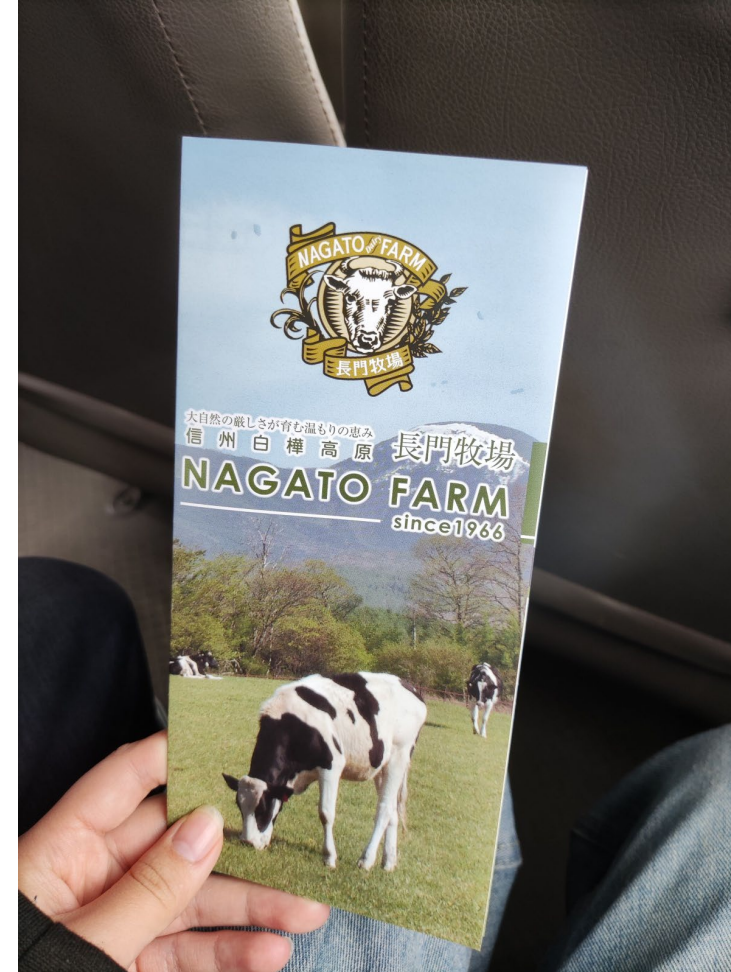
●長門牧場・蓼科第二牧場

●芦田宿

●権現の湯



# ● 長門牧場・蓼科第2牧場



# ●茂田井宿



# ●権現の湯



# ・クイズ！

- ▶ 蓼科町探検隊で行った場所のクイズを出します。
- ▶ ヒントも出すので一緒に考えてね！



クイズ：A班

**問題:牛たちは立科第2牧場 (たてしなだいにぼくじょう) に何月から何月までいるでしょう？**



- ①6月から10月まで
- ②11月から3月まで
- ③4月から7月まで



# 答えは、、、、



A班 土屋

①6月から10月まで！

# 問題:これなんだ?



答え

▶ 酒造機

# B班クイズ



**問題：権現（ごんげん）の湯にあるお地蔵の名前  
嬉○耳地蔵尊（ききみみじぞうそん）の丸の中に  
使っている漢字は何でしょう？**



- ▶ ① 来
- ▶ ② 聞
- ▶ ③ 木
- ▶ ④ 黄



# 答え：聞

**嬉聞耳地藏尊は、右手を耳にそえて悩みや願いを聞き入れるお地藏さんです。**

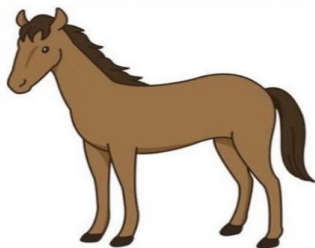
問題：蓼科第二牧場（たてしなだいにぼくじょう）  
には、牛さんのほかにも動物がいます。  
さて！どんな動物がいるでしょうか！



▶ ① パンダ



▶ ② ウマ



▶ ③ クマ



答えは、**2番**のウマです！

夏のシーズンになると、牛さんや馬さんたちが牧場で見られるのでぜひ行って見てね！

**問題:この機械は昔の機織り機【はたおりき】ですがこれが使用されたのはいつでしょう？**



- ① 縄文時代～奈良時代
- ② 平安時代～江戸時代
- ③ 明治時代～現代

## 正解：②番でした～

この形の機織り機【はたおりき】は平安時代からのものでその前の縄文時代のものも発見されているそうです。

**問題：蓼科第二牧場にある、鳴石（なるいし）についてのクイズです。鳴石が鳴る時はどんな時と書かれているでしょうか？**



① 天気が悪くなる時 (㊄) ㊄

② 人がタヒんだ時 ( ㄣ )

③ 牛が鳴いた時  
( ・ ㄣ 3 ・ ) モオ

正解は、、、、、、、

**答え:①天気が悪くなる時(9 ▷)9 でした。  
昔 強風や嵐や台風が来たとき雨や雷が降ったり  
落ちたりするとき鳴石が鳴っていたそうです。**

# C班クイズ



**問題：長門牧場の標高は何メートルでしょう？**



- ① 690メートル
- ② 1400メートル
- ③ 2531メートル

**ヒント！池の平ファミリー  
リゾートの標高は、  
1400メートルです！**

**答え：②の1400メートルです！！**

**ちなみに、、、**

**①の690メートルは、蓼科小学校の標高です**

**③の2531メートルは、蓼科山の標高です！**

# 問題：古峰神社（ふるみねじんじゃ）はなんのために作られたでしょう



- ①火事がおこらないように  
つくられた
- ②交通安全のために作られ  
た
- ③自然災害が起こらないよ  
うにつくられた

ヒント この近くには古いた  
てものが多かった

**答え:1番の火事が起こらないように  
つくられた物です**

# D班クイズ



**問題：権現(ごんげん)の湯はお湯に入るためには  
お金がかかります！大人は500円になるけど、  
さて、みんなはいくらで入れるのでしょうか？**



- ▶ ①2円
- ▶ ②2万円
- ▶ ③200円
  
- ▶ ヒント：うまい棒20本  
買えるよ～

**答えは③の200円！**

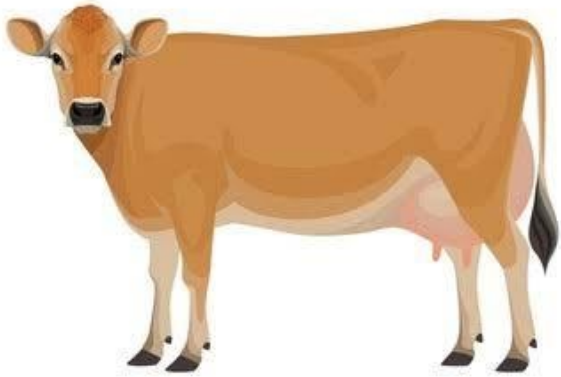


**大人と値段が違うのは  
法律で決まってるんだ  
よ！**

**難しいことは親に聞いて  
みてね！！**

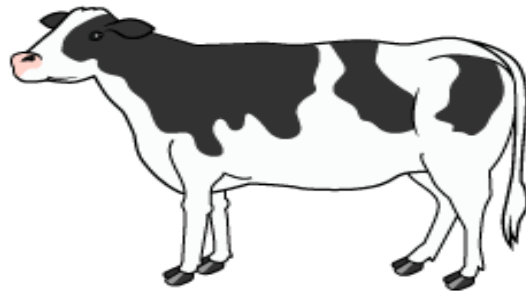
# 問題：ジャージー牛はどれでしょう？

①

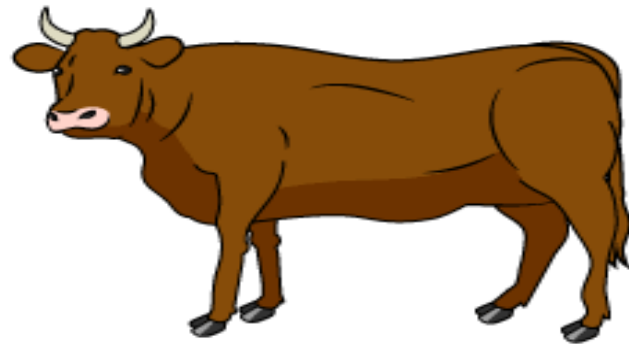


shutterstock.com · 2119577735

②

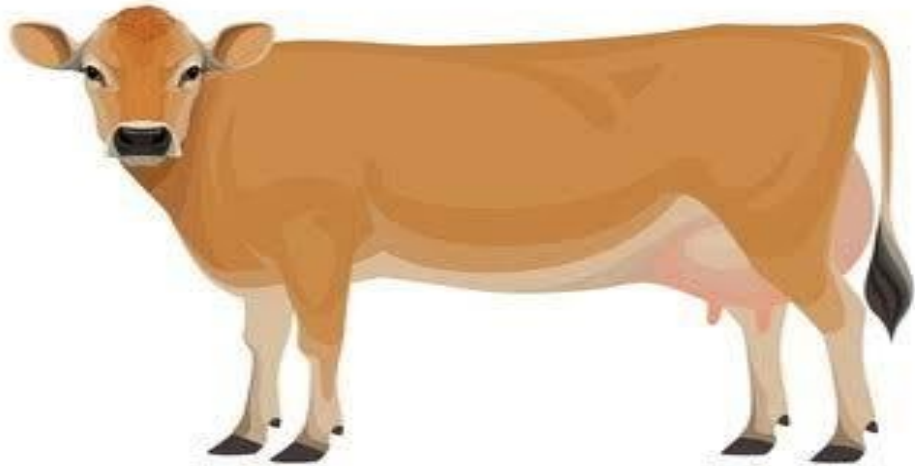


③





**正解は①**



shutterstock.com · 2119577735

**①のウシはテキサスロングホーン、②のウシはホルスタインというウシです！！**

# E班クイズ



何がいるかな？♡

問題：長門牧場には何の動物が居るでしょうか？



- ▶ ①ウシ
- ▶ ②ブタ
- ▶ ③アヒル

**何があるかな？♥**

**答え：ウシ**



**みんなは近くで牛を見たことがありますか？**

**近くで見るとその大きさ故に怖いと感じてしまいますよね**

**見たことない人はぜひ一度見に行ってみてください**

中は何かな？

問題：牧場にあったこの中には、何が入っているでしょうか



①糞(うんち)

②えさ

③雪だるま

**答え:②**



**答えは、②です。**

**この中に入ってるえさは  
わらで重さは100kg～  
200kgほどあります。**

## 牛さんの秘密♡

問題：牛が1日です牛乳の量はみんながいつも飲んでる牛乳何本分か？



- ① 5本～50本
- ② 100本～150本
- ③ 200本～250本

# 牛さんの秘密♡ 答え②



答えは.②です！牛さんってこんなにたくさん牛乳をだすんですね

みなさんは牛乳好きですか？ぼくは給食のときにたまに出てくる

ミルメーカーが好きでしたwみんなはミルメーカー何味が好きかな？

僕はイチゴ味が好きでした

byひなた



# F班クイズ



**問題:この石は、ある飲み物が好きすぎた人が作ったものです。その飲み物とは何でしょう？**



- ①水
- ②お茶
- ③酒

**ヒント**

**みんなと自分は飲んだ  
ことはない**

# 答え③



**問題:この写真にある？には何のお花が入るでしょう!!!**



- ① ヒマワリ
- ② カタクリ
- ③ スミレ

**【ヒント】**

- ・このお花は昔「カタカゴ」と言われていました。
- ・男湯は しらかば 女湯は すずらん

## 正解は②カタクリ



ユリ科のカタクリ属に属する多年草。  
別名で、カタコともよばれる。  
古語では「堅香子(かたかご)」と呼ばれてた。

**問題：茂田井宿（もたいじゅく）の武重本家酒造（たけしげほんけしゅぞう）の入口にある茶色い玉はなんのためにあるのでしょうか？**

①今年もおいしいお酒ができたという合図

②オシャレになるようにデザインしてある

③猫じゃらし

**ヒント**  
これはもともとみどりいろです。



**答え:①今年もおいしいお酒ができたという合図**

# G班クイズ





**問題：権現（ごんげん）の湯（ゆ）では、なん個お風呂があるでしょうか？（女湯、男湯などのわかれ方のこと）**



- ① 3個
- ② 100個
- ③ 200個

**答え:①**

**男湯、女湯、障がい者用のお風呂があります**



**この権現の湯の多目的コーナーは、季節のイベントごとに合わせ、置物を変えます。**

**写真は、秋だったのでハロウィンの置物があります**

**問題：大澤酒造さんにあった色紙の「國酒(こくしゅ)」はどのような意味でしょう？**



- ①おいしいお酒(おさけ)だよと知らせるマーク
- ②日本で作られた日本のお酒だよ！と他国(たこく)の人に知らせるマーク
- ③特に意味はない

**答え:②**

**日本で作られた日本のお酒だよ！と他国(たこく)  
の人に知らせるマーク**