

長野県総合教育センター/長野大学連携講座2023

総合的な学習・探究の時間 基本Ⅰ

「地元をフィールドにした地域の学び」事前学習

「地域〇〇探検隊」ミニフィールドワーク

2023/10/30(月)講座の前に



クリエイティブコモンズライセンス  
この資料は右のクレジット表記により  
ご自由にご利用いただけます。

事前学習ガイド／オンデマンド動画でもご参照ください。

<https://youtu.be/i0RVwpQmgQI>



前川道博

長野大学・企業情報学部

# 「主体的で探究的な深い学び」 これから始める**面白い地域学習**

児童生徒

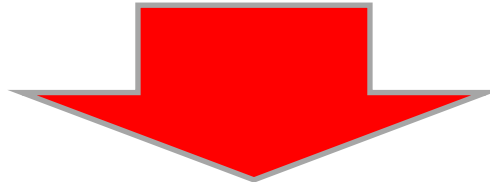


知りたい/学びたい  
デジタル世代  
使えるのを待っている

明治維新以来  
の大変革かも？

GIGAスクール

使わない/使えない  
1人1台のタブレット



今こそ学びを面白くするチャンス！  
どの学校でもできます！

チェンジ

地域〇〇探検隊

先生



従来からの学校教育  
デジタルに尻込み  
どうするかわからない

# もう一つのねらい 地域学習はタブレット活用で

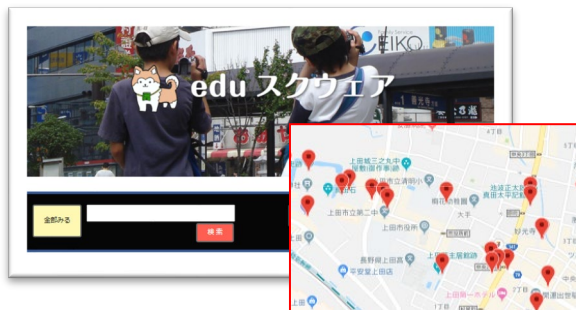
- ・ 科目それぞれのドリル学習
- ・ リアルタイムでコミュニケーション
- ・ ネット検索で調べ学習
- ・ その他



一番のおすすめは

タブレットを使った地域学習

この講座ではeduスクウェア\*を使います。



\*eduスクウェア <http://d-commons.net/edu/>  
長野大学のd-commonsプロジェクトが提供するサービス

# 単元「地域〇〇探検隊」

- ・ 〇〇は地元の地域名
- ・ 地元をフィールドとして「**地域を発見し理解を深める**」**学習**を実践指導するモデル単元です。
- ・ 調べ学習するだけでなく、**地域を自分の眼で見、感じ、対象化し、捉え、自分の課題意識・言葉で伝える**ことから本当の学習が始まります。
- ・ **自分が児童生徒になったつもりで、まずは教員の皆様が地域の発見を楽しむ。地域を発見する面白さを自らも感じて児童生徒にも地域の面白さが実感できる学びを計画しましょう。**

# 講座プログラム (予定)

- ・ **事前学習 (ミニフィールドワーク) 10/29 (日) まで**
- ・ **講座 10/30 (月) 当日**
  - **午前の部 講義**
    - ・ 10:00 地元をフィールドにした地域の学び
    - ・ 10:30 探究型の学びを教員も児童生徒も一緒に！
    - ・ 11:00 地域学習ケース(実践事例紹介)
    - ・ 11:30 タブレットで地域学習を進めるには
    - ・ 12:00 昼食・休憩
  - **午後の部 実習「地域〇〇探検隊」**
    - ・ 13:00 地域学習モデル「地域〇〇探検隊」のねらいと授業計画
    - ・ 13:30 探検記事作成 (事前学習データをマイサイトに投稿)
    - ・ 14:15 探検記事をみんなで見合う+講評とQ&A
    - ・ 15:00 まとめ・授業計画の立て方「探究的な学び」に展開する
    - ・ 15:45 ふり返し(講座アンケート)

# この講座で使うサービス d-commons.netと『eduスクウェア』

- ・ 子どもから大人まで／学び環境
- ・ 「主体的で探究的な学び」支援
- ・ 希望する学校、先生はサイト新設し利用可能



dコモンズプロジェクト

長野大学前川道博研究室  
KAN-PRO  
前川道博ゼミナール



# この講座で使うサイト 『eduスクウェア』

- ・ 2021-2022年度の当該講座成果を蓄積
- ・ 他の先生がどんな地域探検をしたかが見える



Search bar with a search button (検索) and a button for '全部みる (335件)'. There are also buttons for 'カテゴリ選択' and 'おすすめ記事'.

## 新着記事



寺院と保育園



他力 (たちから) 橋



これぞ浅間山!



道祖神そのさまにもすぐ道祖神

<https://d-commons.net/edu/>



# 事前学習(10/29まで) ミニフィールドワーク「地域〇〇探検隊」

- ・ いろいろな発見があってワクワクする楽しい学びが地域学習
- ・ 自分で外に出て、いろいろなものに出会い、触れたり見たものをデジカメやビデオで撮って持ち帰ろう！

まずは先生が児童生徒になったつもりで、地元の探検をします。

## 事前学習ですること



スマホで  
タブレットで  
デジカメで

どんな地域か  
を撮ってくる

## 講座ですること



情報を添えマッピング！  
さらに皆で見合う！



# 「地域〇〇探検隊」とは？



地元の地域〇〇へ赴いてそこを調べ、  
何かを探し出したり明らかにする  
データを持ち帰ることが大切な手段

# 探検隊で心がけること

- ・ **自分の眼で、好奇心で捉えたものに価値があります**
- ・ **ぶらぶら歩くこと！**
- ・ **何よりも探検を楽しむこと！**
- ・ **画像にして持ち帰ること！**
- ・ **なるべく多めに記録する**
  - 20点以上あるとベター
- ・ **その他に心がけること**
  - 社会の一員として良識ある行動を心がける
  - 肖像権(人の顔)・撮影禁止事項に留意する



## ▼留意点：勘違いしやすいこと

- ・ **有名な場所とか物をわざわざ撮りに出向くことはやめましょう。**
  - 理由：**発見、ぶらぶらこそが学習の源泉**。パンフレットの写真を撮りにいくのではありません！
  - 後々も児童生徒に「有名なところを撮ってこよう」と指導してはいけません。

# 地域は発見に満ちた世界 地域探検Tips: ぶらぶら歩く



雷門ホール?

あれ何だろう?  
とながめてみよう!

そう思ったら  
撮る!

# 地域は発見に満ちた世界 地域探検Tips: ぶらぶら歩く

あれ何だろう？

そう思ったら  
撮る！

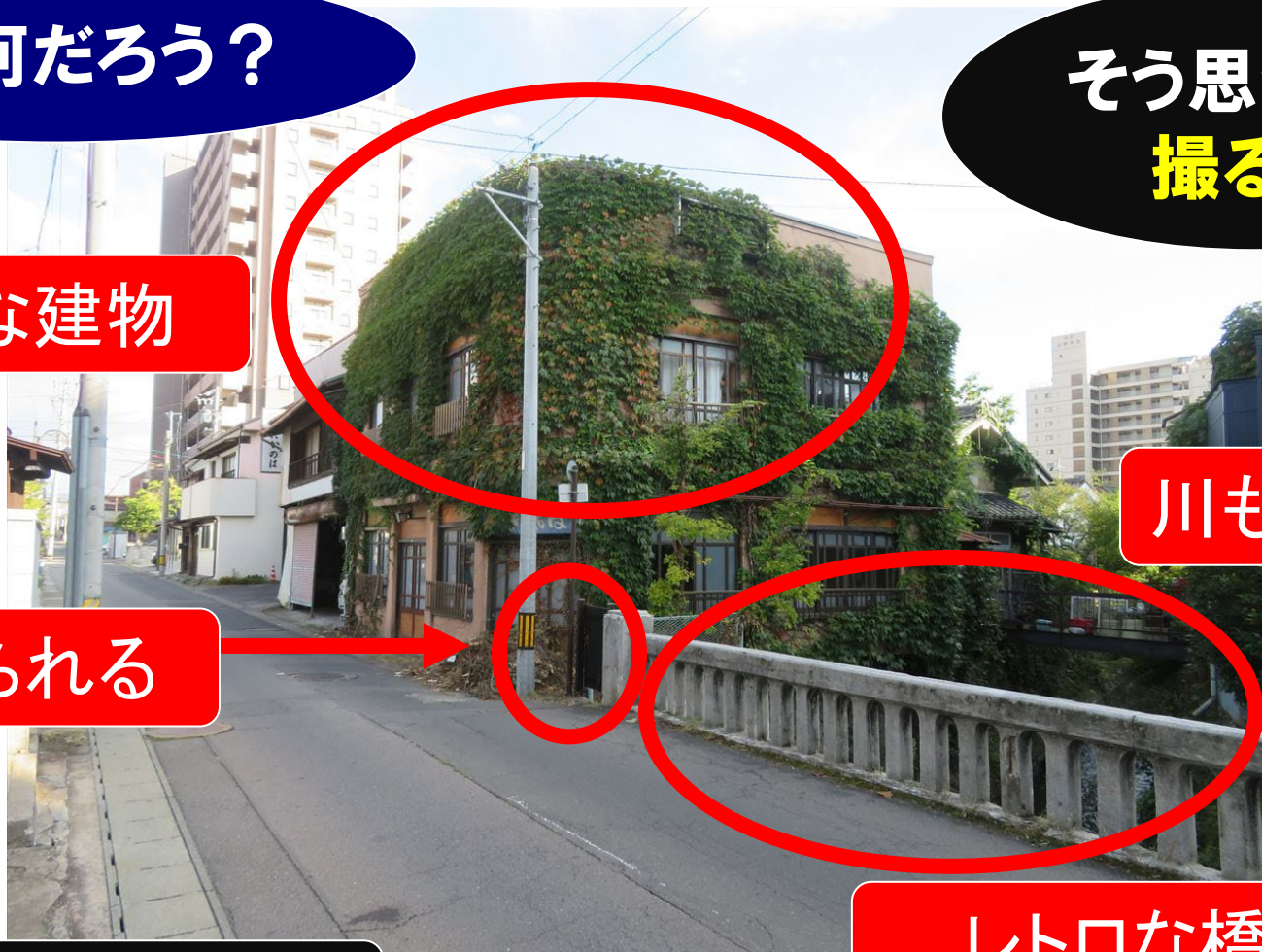
レトロな建物

川もある！

下りられる

レトロな橋

川の左側はない！



# 講座当日の実習内容

- ・研修される長野県内の先生方がそれぞれ地元の情報  
をデジタルマップに投稿し合い、お互いの地域の違い  
や味方の違いなどを学び合います。



投稿

eduスクウェア



伝えたいものを  
セレクトし投稿

タイトルや説明を添え、それが  
どんなものか、伝えたいと  
思った理由なども伝えよう。



お互いに地域を  
学びあう

先生どうして伝えあうことは  
授業で児童生徒との学びあ  
いの事前体験になります。

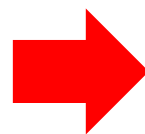
投稿記事は支障ない限りネット公開します。

# 事前学習

## ミニフィールドワーク「地元〇〇探検隊」

- ・ 10/29(日)までに地元探検隊を実行し、タブレット等で**画像20点以上**を撮ってきてください。
- ・ 講座10/30当日は20点以上の画像から、特に興味を持った対象をピックアップし、複数点の記事を作成して「eduスクウェア」に投稿します。

こんな感じで画像により  
探検を記録します。



探検の後で  
特に伝えたいこと、  
興味あるものを  
セレクトしましょう

▼なぜたくさん撮るのか？  
いくつも撮ると後から対象が吟味しやす  
くなります。撮る数は発見・好奇心の程  
度にも比例します。

# 講座記録と実習データの扱い

- 講座（Zoom）は記録し、講師の対象範囲は事後オンデマンド講座として公開します。
- 講座に参加された皆様の記録は差し支えなければオンデマンド講座に残し、残す・残さないの判断ができるようにします。
- eduスクウェアに作成したマイサイト、実習データは講座終了後も継続して利用可能です。削除も可能です。
- 学校で授業等に使いたい場合は別途、学校/クラス用のサイト新設、児童生徒の参加利用ができるよう発展的利用をサポートします。
- 講座終了の後「eduスクウェア」LINEグループチャットを開設し、事後のフォローアップができるようにします。

# ICT活用による地域学習事例 (公開されているサイトのみ)

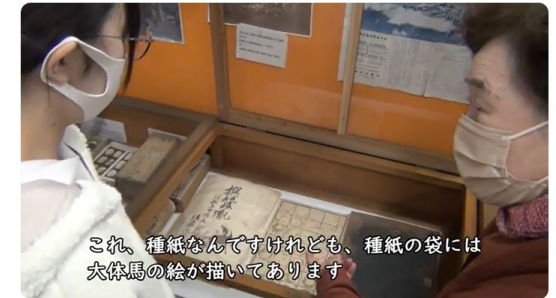
蓼科高校／蓼科学(2年生)  
「みんなでつくる蓼科学アーカイブ」  
<https://d-commons.net/tategaku/>



上田市立菅平中学校  
「菅平まなびあいひろば」  
<https://d-commons.net/sugadaira/>



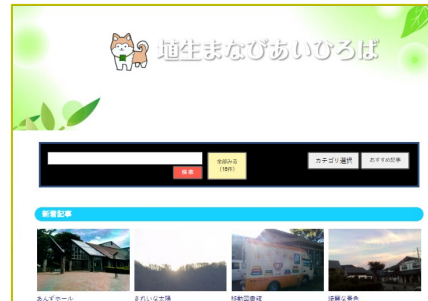
上田市立塩尻小学校  
「塩尻小デジタル資料館」  
<https://d-commons.net/shiojiri/>



子ども地域たんけん隊(上田西小)  
「みんなでつくる西部地域デジタルマップ」  
<https://d-commons.net/seibu?c=787>



千曲市立埴生小学校(6年生)  
「埴生まなびあいひろば」  
<https://d-commons.net/hanyu/>



上田市立神川小学校  
「山本鼎の部屋アーカイブ」  
<https://d-commons.net/ykanae/>



神川小のみなさんへ 山本鼎(やまもととかね)のへや



# 10/30(月) 講座への参加方法

- ・ 講座はZoomを用いて行います。
- ・ 参加方法については長野県総合教育センターからの通知でご確認ください。

# 事前のお問い合わせなど



GIGAスクール探求型学習支援  
d-commons.netでタブレット活用

eduスクウェア

2021/11/01サービス開始

2021年10月5日



\*eduスクウェア <http://d-commons.net/edu/>  
長野大学のd-commonsプロジェクトが提供するサービス

- 講師：前川道博 (まえかわ みちひろ) 長野大学企業情報学部教授
  - 講師紹介Website: <http://mmdb.net/maekawa/>
  - ご遠慮なく以下にご連絡ください
    - メール: [maekawa◆nagano.ac.jp](mailto:maekawa◆nagano.ac.jp) ◆は@に置き換えてください
    - TEL:090-2270-5074
- eduスクウェアに関して(d-commonsプロジェクト)
  - サイト: <http://d-commons.net/edu/>  
講座当日は新規メンバー登録後、実習をしていただきます。
  - 学校やクラスで利用する場合は学校/クラス対応のサイトを新設し対応します。