

塩尻小デジタル資料館

発行 2023年2月24日



<https://d-commons.net/shiojiri/>

しりょうかん
資料館をいつでも
ネットに展示
てんじ



しおじり しょうがっこう きょうど しりょうかん
塩尻小学校 郷土資料館

きょうど しりょうかん むかし
郷土資料館には、昔のしごとやくらしで
つか どうく むかし しりょう
使われた道具や昔を知る資料がたくさん
ほそん てんじ
保存・展示されています。

タブレットで見よう！



むかし しおじり
昔の塩尻ってどんなだったのかな？
デジタル資料館で調べてみよう！
しりょうかん しら

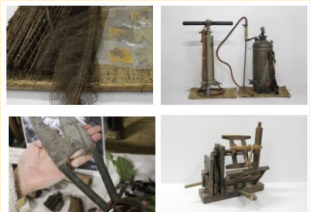


私は佐藤元兵衛でございます。どか
みんな鑑札を持って、じやあまの紙

動画で道具のお話を聞こう！

ちいき むかし
地域のかたが昔のこと、どんな
どうく おし
道具なのかななどを教えてください。

どんなことがわかるのかな？ 調べてみよう！



ようさん どうく おお
養蚕の道具が多いんだね



かいに たまご さんしゆ
蚕の卵(蚕種)ってなに？



のうぎよう どうく
農業の道具もいろいろ



ふる しりょう
古い資料もいろいろ



せいさく ながのだいがく ちいき そうごう
【制作】長野大学地域づくり総合センター
〒386-1298 長野県上田市下之郷658-1
TEL 0268-39-0007 メール renkei@nagano.ac.jp

地域づくり総合センターは地域の知識資源を共有し活用を促進する「信州上田学/デジタルcommons」の取り組みを進めています。資料は一部を除きクリエイティブcommonsライセンス CC-BY-NC-SAで公開します。